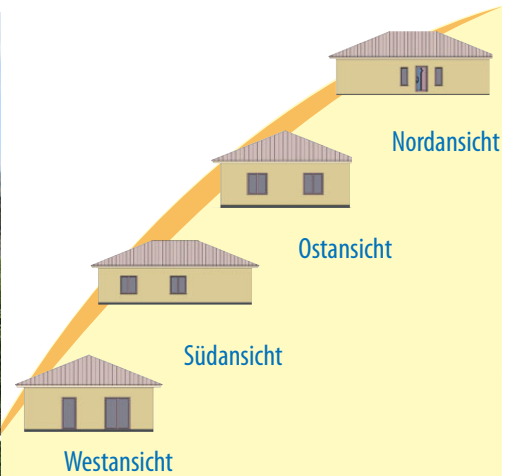


Bungalow PMB97WD



Bungalow B97 mit Walmdach

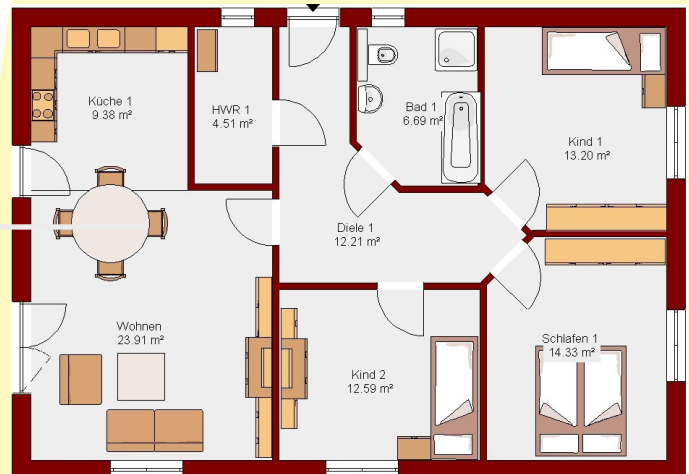
Dieser klassische Bungalow bietet auf fast 97 m² Nutzfläche einen barrierefreien Grundriss mit optimaler Raumausnutzung. Dieses Eigenheim eignet sich sowohl für eine junge Familie mit 1 bis 2 Kindern, als auch als Einfamilienhaus für ältere Paare oder Personen mit Handicap. Unsere Architekten haben im Sinne einer idealen Raumausnutzung die Küche als „amerikanische Küche“ konzipiert, auf Wunsch kann jedoch eine Trennwand gezogen werden.

Grunddaten

Abmessungen	9,03 x 12,90 m
Dachneigung	22°
Dachform	Walmdach
Nutzfläche (nach DIN 277)	96,82 m ²
Wohnfläche(nach WoFIV)	93,92 m ²

Leistungen

- Grundrissänderungen erfolgen ohne Mehrpreis
- Freie Architekten-Haus-Planung ohne Mehrpreis
- Bauplanung von Haus-Entwurf bis Ausführungsplanung
- Statische und energetische Berechnungen
- Bodengutachten mit Gründungsempfehlung
- Individuelle Bauberatung und Baubetreuung
- Baustelleneinrichtung
- Erdarbeiten und Bodenplatte
- hochwärmegedämmtes Außenmauerwerk
- Gasheizung mit Solaranlage oder Wärmepumpe
- Fußbodenheizung mit Einzelraumregelung
- 5-Kammer-Fenster mit Pilzkopfverriegelung
- Blower Door Test (Luftdichtigkeitstest)
- Bauzeitgarantie und Festpreisgarantie



Grundriss